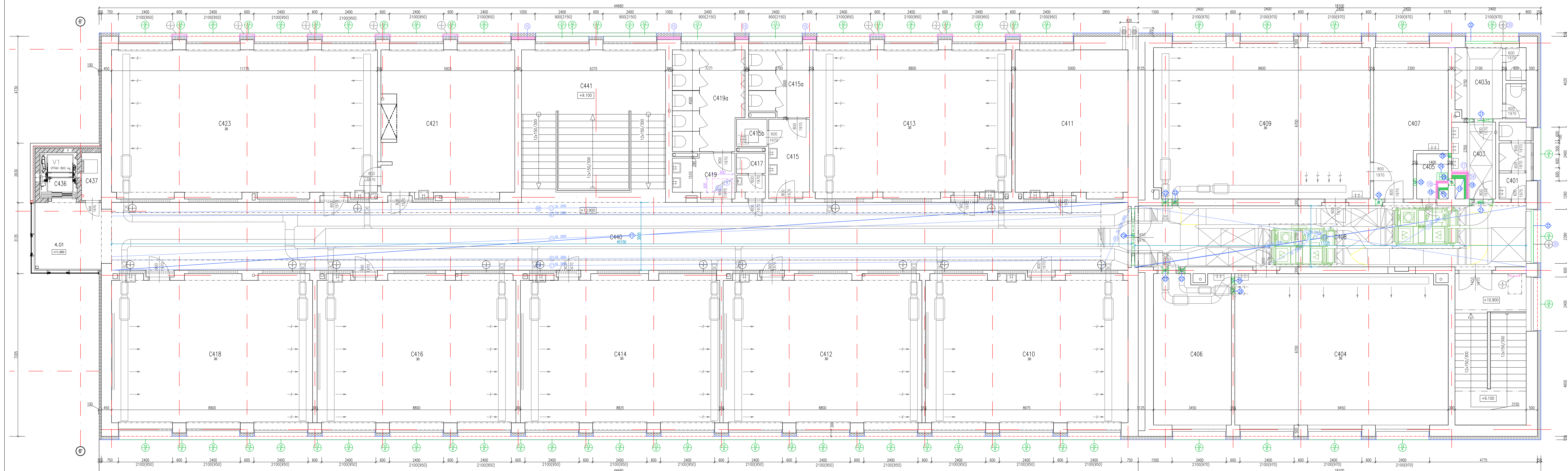


PŮDORYS 4.NP - 1:50



LEGENDA MÍSTNOSTÍ

C.M.	OCEL MÍSTNOSTI	PLOCHA (M ²)	S.V. (M)	OBEM (M ³)	STUDENTI	PEDAGOG
C401	WC MUŽI	4,10	3,25			
C402	SCHODIŠTĚ	21,10	3,25			
C403	UMÝVÁRNA	5,90	3,25			
C403a	WC MUŽI	9,80	3,25			
C404	UČEBNA 12	63,40	3,25	206,05	30	
C405	OKLID	2,80	3,27			
C406	KABINET 11	23,10	3,25	75,08		1
C407	KABINET - SKLAD	18,90	3,25	61,43		3
C408	CHODBA	46,70	3,25			
C409	UČEBNA 30	64,30	3,25	208,98	30	1
C410	UČEBNA 23	56,10	3,25	182,33	30	1
C411	KABINET 13	31,50	3,25	102,38		5
C412	UČEBNA 24	55,40	3,25	180,05	30	1
C413	UČEBNA 29	55,40	3,25	180,05	30	1
C414	UČEBNA 25	55,50	3,25	180,38	30	1
C415	PŘEDSÍŇ WC	5,90	3,27			
C415a	WC ŽENY	8,10	3,27			
C415b	OKLID	1,60	3,27			
C416	UČEBNA 26	55,40	3,25	180,05	30	1
C417	WC UČITELŮ	2,50	3,27			
C418	UČEBNA 27	56,10	3,25	182,33	30	1
C419	PŘEDSÍŇ WC	5,10	3,27			
C419a	WC MUŽI	13,19	3,27			
C421	KABINET 12	36,80	3,25	119,60		6
C423	UČEBNA 28	74,90	3,25	243,43	30	1
C436	VÝTAH	3,30				
C437	TECHNICKÁ MÍSTNOST	2,00				
C440	CHODBA	144,00	3,10			
C441	SCHODIŠTĚ	42,50	3,10			

POZNÁMKY

- (15) DOZDĚNÍ PASU "OKENNÍCH VÝKLEKŮ" POMOCÍ TEPELNĚIZOLAČNÍCH KALCIUM SILIKÁTOVÝCH TVÁRNIC TL. CCA 150MM A ZAROVNÁNÍ DOZDĚNÉ PLOCHY S ROVINOU LICE PASADY A OŠTĚNÍ OKEN
- (17) PROVEDENÍ OPLÁSTĚNÍ NOVÝCH ROZVODŮ - SÍD "PŘEDSÍŇENÁ" S ODVÁSNÝM OPLÁSTĚNÍM
- (18) DOPLNĚNÍ KERAMICKÉHO OBLADU STĚN V PROVEDENÍ TOTÉŽNÉM S STAVAJÍCÍM
- (30) OSAZENÍ NOVÉHO OKNA A VZT MŘÍŽKY S ŽALUZIÍ
- PO PROVEDENÍ ROZVODŮ BUDOU VEŠKERÉ PROSTUPY PEČLIVĚ UTĚŠENY A ZAMYTÁNY

POZNÁMKY BOURACÍCH PRACÍ

- DEMONTÁŽ KAZETOVÉHO MINERÁLNÍHO POHLEDU VČETNĚ NOSNÉHO ROŠTU A SVÍTDEL
- VYBOURÁNÍ OBEZIDKY INSTALACÍ "SÁCHTY", VČETNĚ DEMONTÁŽE NEFUNKČNÍCH ROZVODŮ
- PROVEDENÍ PROSTUPU STROPNÍ DESKOU - 4 VRTANÉ OTVORY O PRŮM 100MM V OSOVÉ VZDÁLENOSTI 300MM
- PO PŘECHODNÍM PROVEDENÍ SOND DO STROPNÍ KONSTRUKCE A STATICKÝM VYHODNOCENÍ SOND
- PROVEDENÍ PROSTUPU STĚNOU - 4 OTVORY O PRŮM 100MM PRO PŘEVOD OT
- PROVEDENÍ PROSTUPU STĚNOU PRO VZT - OTVOR 1050/800(2450)
- PROVEDENÍ PROSTUPU STĚNOU PRO VZT - OTVOR 350/350
- PROVEDENÍ PROSTUPU PŘÍČKOU NADE DVEŘMI POD PŘÍVLAKEM PRO ROZVODY VZT - OTVOR 2500/450(2500)
- DEMONTÁŽ VÝLEVKY VČETNĚ PŘÍPOJENÍ
- PROVEDENÍ PROSTUPU STĚNOU PRO VZT - OTVOR PRŮM 350MM 400MM POD STROPEM
- PROVEDENÍ PROSTUPU STĚNOU PRO VZT - OTVOR 600/300(2650)
- DEMONTÁŽ STAVAJÍCÍHO OKNA
- PROVEDENÍ V PRÁCE OTVORŮ PRO OSAZENÍ MŘÍŽKY VZT 150/150 U STROPU A U PODLAHY
- PROSTUPY STĚNOU PRO ROZVODY VZT, OT BUDOU PROVEDENY DLE ROZKARDNÍ JEDNOTLIVÝCH PROFESÍ
- PO VYBOURÁNÍ OBEZIDKY INSTALACÍ "SÁCHTY" BUDOU PROVEDENY SONDY DO STROPNÍ DESKY A "ZAPRAVENÍ PROSTUPU "SÁCHTY", A NÁSLEDNĚ BUDE PROVEDENO POSOUZENÍ A NÁVRH ROZMÍSTĚNÍ NOVÝCH PROSTUPŮ STROPNÍ DO STROPNÍHO DUTINOVÉHO PÁNEVU LZE PROVĚST PROSTUPY POULZE V MÍSTĚ POŠEDNÝCH DUTIN A NESMÍ BYT NARUŠENA VÝZTUŽ

H.0.000=276.200 M.N.M. VÝŠKOVÝ SYSTÉM B.P.V.		ING. ARCH. VLADISLAV VRANA		atelier	
ZODP.PROJEKTANT	ING. ZBIGNIEW KALETA	ING. ZBIGNIEW KALETA		2 0 0 2	
VYPRACOVÁVAL	ING. ZBIGNIEW KALETA	ING. ZBIGNIEW KALETA		ATLIER 2002 s.r.o., ZACHOVÁ 4, 60200 BRNO	
KONTROLAVAL	ING. ARCH. VLADISLAV VRANA	ING. ARCH. VLADISLAV VRANA		FORMÁT 16 A4	
STAVEBNÍK	SŠP Jilová 36g, BRNO	SŠP Jilová 36g, BRNO		DATUM PROSINEC 2017	
NÁZEV AKCE:	SŠP Brno, Jilová, p.o.	Zateplení budovy pro teoretickou výuku a doplnění nuceného větrání budovy		STUPEŇ DPS	
OBJEKT:	PŮDORYS 4.NP	PŮDORYS 4.NP		ČÍSLO ZAKÁZKY A17016	
NÁZEV VÝKRESU	PŮDORYS 4.NP	PŮDORYS 4.NP		SPECIALIZACE D.1.1	
MĚŘÍTKO	1:50	1:50		ČÍSLO VÝKRESU D.1.1.2.2.05	